



# LINHA SOLVENTES

---

CATÁLOGO DE PRODUTOS

---



# QUEM SOMOS

Fundada em 2008 e sediada em Mococa-SP, a Martins Tintas atua no desenvolvimento e fabricação de tintas, texturas, efeitos decorativos e complementos para o setor da construção civil.

Com uma estrutura produtiva moderna e rigoroso controle de qualidade, a empresa utiliza matérias-primas selecionadas e tecnologia de ponta para garantir desempenho, padronização e confiabilidade em todas as suas linhas. Ao longo dos anos, consolidou sua expertise no mercado, construindo relações sólidas com lojistas, distribuidores e profissionais da pintura.

Seu portfólio contempla soluções completas para todas as etapas da pintura, incluindo tintas imobiliárias, revestimentos decorativos e complementos técnicos, desenvolvidos para oferecer alto rendimento, durabilidade e acabamento superior.

A Martins Tintas tem como compromisso a excelência operacional, a inovação contínua e o suporte técnico especializado, além de oferecer flexibilidade na produção para projetos de marca própria (private label), atendendo às necessidades específicas de cada parceiro.

Em 2025, ampliando sua atuação e fortalecendo seu posicionamento como fornecedora de soluções completas, a Martins Tintas apresenta sua Linha de Solventes. Desenvolvida para atender às demandas do mercado profissional, a linha oferece eficiência, versatilidade e alto desempenho, acompanhando todas as etapas dos sistemas de pintura com o mesmo padrão de qualidade que define a marca.

# ESMALTE SINTÉTICO STANDARD



Secagem Rápida



Fácil Aplicação



Alto Brilho



Exterior e Interior

18L / GALÃO 3,6L / 900ML

**\*CERTIFICADO PELO INMETRO**

## CORES DISPONÍVEIS

BRANCO	PRETO	PLATINA	CINZA MÉDIO	GELO	CINZA ESCURO
AREIA	MARFIM	ALUMÍNIO	CAMURÇA	MARROM CAFÉ	MARROM CONHAQUE
TABACO	CERÂMICA	COLORADO	VERMELHO CHASSI	VERMELHO	LARANJA
AMARELO	AZUL CELESTE	AZUL MAR	AZUL FRANÇA	AZUL DEL REY	VERDE NILO
VERDE COLONIAL	VERDE FOLHA				

Martins Esmalte Sintético Brilhante é um produto de alta qualidade e durabilidade, indicado para uso interno e externo. Forma uma película com proteção prolongada, conservando o brilho e a aparência de novo por muito mais tempo. Possui secagem rápida, excelente acabamento, ótima cobertura e fácil aplicação, além de apresentar ótimo rendimento e alastramento.

**Ferramentas Recomendadas:** Pincel, Trincha macia, Rolo de espuma, Pistola (30 a 35 lb/pol<sup>2</sup> de pressão)

**Diluição: Pincel, Trincha, Rolo:** Solvente Recomendado: MARTINS RÁS Diluição: 10% a 20% em todas as demãos  
**Pistola:** Solvente Recomendado: MARTINS RÁS Diluição: 20% a 25% em todas as demãos.

**Secagem:** Ao toque: 2 horas, Entre demãos: 4 a 6 horas, Final: 10 horas

**Rendimento Acabado:** 900 mL → até 6 m<sup>2</sup> acabado, 3,6 L → até 20 m<sup>2</sup> acabado, 18 L até 100 m<sup>2</sup> acabado.

**Demãos:** 2 a 3 demãos (Mas dependendo do tipo, estado da superfície e da cor, pode ser que você precise de mais demãos).

# ESMALTE PREMIUM DIRETO NA FERRUGEM

 Dispensa o uso de Fundo  Tecnologia Automotiva

 Ultra Resistente

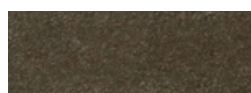
 Anticorrosivo



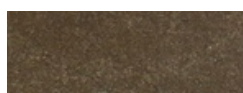
18L / GALÃO 3,6L / 900ML

## CORES DISPONÍVEIS

### CORES METÁLICAS



OURO ANTIGO



BRONZE ANTIGO



OURO LUX



PRETO METÁLICO



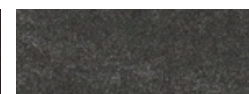
PRATA LUNAR



AZUL



AÇO CORTEN



CINZA GRAFITE

### CORES LISAS



BRANCO



PRETO



CINZA MÉDIO



AMARELO OURO



AZUL DEL REY



VERMELHO




VERDE FOLHA

O Esmalte Sintético Martins Esmalte Direto na ferrugem é um esmalte antioxidante que se aplica diretamente sobre ferro limpo ou enferrujado. Não necessita de fundo prévio. Previne e interrompe o processo de ferrugem. Sua fórmula oferece uma Dupla Tecnologia: Alta Repelência a Água e Ação Anticorrosiva, além de permitir a diluição com aguarrás convencional, eliminando a necessidade de diluição com um solvente específico. Possui um grande poder de cobertura e rendimento. Indicado para ambientes externos e internos.

 **Ferramentas Recomendadas:** Áreas grandes: Rolo de espuma ou pistola.  
Áreas pequenas: Pincel com cerdas macias.

 **Diluição:** Pincel ou Trincha: Pronto para uso. Rolo de lã ou espuma: 5 a 10 % com Thinner D.M 2800 Pistola: de 15% à 20% com Thinner D.M. 2800.

 **Secagem:** Ao toque: 1 Hora. Entre demãos: 4 à 6 horas. Final: 24 horas

 **Rendimento Acabado:** Lata de 18 litros: Até 180 m<sup>2</sup> por demão Galão de 3,6 litros: Até 36 m<sup>2</sup> por demão. Quarto de 0,900 litros: Até 9 m<sup>2</sup> por demão

 **Demãos:** 2 a 3 para pincel ou trincha 4 para rolo de lã ou espuma e pistola (spray).

# ESMALTE SINTÉTICO AUTOMOTIVO/INDUSTRIAL



Secagem Ultra Rápida



Excelente Cobertura



Super Proteção



Maior Resistência



18L / GALÃO 3,6L / 900ML

## CORES DISPONÍVEIS



BRANCO



BRANCO GEADA



PRETO CADILAC



CINZA CLARO



CINZA MÉDIO



CINZA ESCURO



VERDE SEGURANÇA



VERDE JOHN DEERE



VERMELHO SEGURANÇA



VERMELHO MASSEY



AZUL 5497 MERCEDES



AZUL SEGURANÇA



AMARELO SEGURANÇA



LARANJA SEGURANÇA



AZUL DEL REY

Esmalte Sintético Industrial / Automotivo é um esmalte de ótima qualidade, com excelente cobertura, alto brilho e rendimento. Possui alta resistência às intempéries e elevada durabilidade, proporcionando proteção eficaz a veículos agrícolas, caminhões, tratores e máquinas. Também pode ser utilizado em eletrodomésticos metálicos, como fogões, geladeiras e máquinas de lavar. Tinta à base de resinas alquídicas, com elevada resistência, excelente acabamento e secagem rápida. É indicada para pintura geral ou parcial de veículos e implementos agrícolas, máquinas industriais, madeiras e peças metálicas em geral.



**Ferramentas Recomendadas:** Áreas grandes: Rolo de espuma ou pistola.

Áreas pequenas: Pincel com cerdas macias.



**Diluição:** Pincel, Rolo de espuma: 5 a 10 % com Thinner D.M 2800

**Pistola:** de 20% a 30% com Thinner D.M. 2800.



**Secagem:** Ao toque: 20 a 30 minutos. Entre demãos: 20 à 30 minutos. Para manuseio: 4 a 6 horas.

Final: 24 horas



**Rendimento Lata de 18 litros:** Até 200 m<sup>2</sup> por demão **Galão de 3,6 litros:** Até 40 m<sup>2</sup> por demão.

**Quarto de 0,900 litros:** Até 10 m<sup>2</sup> por demão.



**Demãos:** 2 a 3 demãos.

# RESINA ACRÍLICA MULTIUSO



Secagem Rápida



Fácil Aplicação



Alta Resistência



Alta Proteção

18L / GALÃO 3,6L / 900ML

Cores: Incolor



A Resina Acrílica incolor Multiuso Base Solvente Martins foi desenvolvida para proporcionar proteção superior e valorização estética de superfícies em ambientes internos e externos. Formulada com tecnologia avançada em resinas impermeabilizantes, oferece elevada resistência às intempéries, excelente aderência e ação hidrorrepelente, evitando a formação de limo, mofo e manchas. Não apresenta esbranquiçamento quando exposta à umidade. Seu acabamento em alto brilho intensifica a aparência natural das superfícies, além de facilitar a limpeza, proporcionando um resultado final durável e visualmente sofisticado.

## INDICAÇÕES DE USO

Indicado para proteção e acabamento de superfícies como:

- Telhas cerâmicas e fibrocimento
- Tijolos aparentes
- Pedras naturais (Ardósia, Miracema, São Tomé, Mineira, Goiana)
- Concreto aparente
- Superfícies cerâmicas porosas

Restrições:

- Não aplicar sobre superfícies esmaltadas, vitrificadas ou não porosa



**Ferramentas Recomendadas:** Rolo de lã / Pincel / Trincha / Pistola.



**Diluição:** Produto pronto para uso



**Secagem:** Ao toque: 30 minutos. Entre demãos: 4 horas. Secagem final: 120 horas

Observação: os tempos podem variar conforme condições climáticas, espessura aplicada e tipo de substrato.



**Rendimento:** Lata 18L: 100 a 200 m<sup>2</sup>. Galão 3,6L: 20 a 40 m. Embalagem 900 ml: 5 a 10 m<sup>2</sup>

O rendimento pode variar conforme a porosidade da superfície, método de aplicação e experiência do aplicador.



**Demãos:** 2 a 3 demãos.

# ZARCÃO



Previne a Ferrugem



Fácil Aplicação



Excelente Rendimento



Aumenta a Durabilidade da Pintura

18L / GALÃO 3,6L

## CORES DISPONÍVEIS



CINZA ESCURO



VERMELHO ÓXIDO



VERDE MUSGO

Para obter o melhor desempenho na pintura, é fundamental realizar a preparação adequada da superfície. O Zarcão Martins foi desenvolvido especialmente para preparar e proteger superfícies metálicas antes da aplicação do acabamento. Sua formulação proporciona excelente aderência, contribuindo para maior durabilidade e resistência do sistema de pintura. Possui secagem rápida, sendo indicado para uso em indústrias, manutenção de máquinas, equipamentos, implementos agrícolas e estruturas metálicas em geral.



**Ferramentas Recomendadas:** Pistola, rolo de espuma ou pincel de cerdas macias.



**Diluição: Com aguarrás:** Pincel ou rolo: até 10% · Pistola: até 30%  
(Pressão recomendada: 2,2 a 2,8 kgf/cm<sup>2</sup> ou 30 a 35 psi)



**Secagem:** Ao toque: 4 horas. Manuseio: 12 horas. Cura total: 24 horas  
(Os tempos podem variar conforme condições ambientais e lote.)



**Rendimento: Galão 3,6L:** até 40 m<sup>2</sup> por demão. **Lata 18L:** até 200 m<sup>2</sup> por demão



**Demãos:** Recomenda-se a aplicação de 1 demão.

## DILUENTE MARTINSRÁS

Este produto é indicado para a diluição de Martins Esmalte Sintético Standard, produto com total compatibilidade com nossas tintas sintéticas, trazendo ótimo acabamento e durabilidade da tinta.

### INDICAÇÃO DE USO:

Este produto pode ser utilizado em ambientes internos e externos. Na diluição de tintas Sintéticas e na limpeza de superfícies.



18L /LATA 5L /900ML